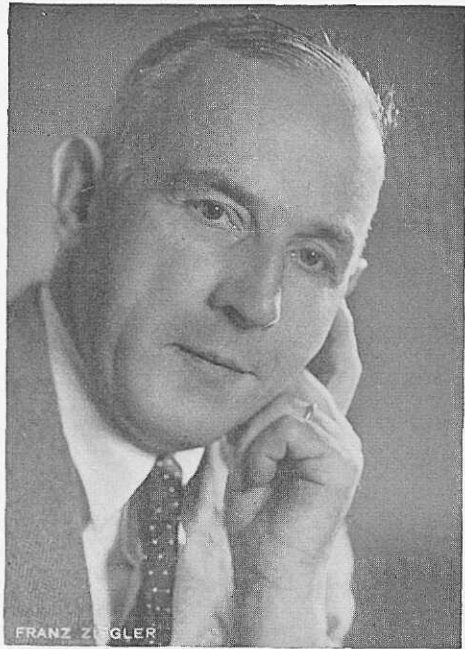


**Wolbers, Johannes Godfried.** – Architect. – Geboren 3 Juni 1892 te Haarlem. – Ouders: Johannes Wolbers en Mathilde Jaqueline van Beusekom. – Gehuwd met de pianiste Maria Everarda Maas van Leeuwen, geboren 17 April 1908. – Reeds op jeugdigen leeftijd begon zijn artistieke opleiding bij den beeldhouwer Gobert te Mons, waar hij ook de academie bezocht. Bij zijn vader, op een architectenbureau te Barmen (Duitschland) en bij den architect Karel Müller te Hengelo, bekwaamde W. zich in de architectuur. – Gedurende twee jaar studeerde hij te Delft bij Professor Evers, waarna hij van 1916–1918



gemobiliseerd was. – In 1918 vestigde W. zich als architect te 's-Gravenhage. – Behalve talrijke verbouwingen te 's-Gravenhage en Wassenaar werden onder W.'s architectuur onder andere gebouwd het gebouw van de A.P.C. te Scheveningen eenige woonhuizen in Mauve- en Mesdagstraat te 's-Gravenhage en Landhuizen te Wassenaar en Warmond. – Behalve van zeilen en roeien

is W. ook liefhebber van de hockeysport. – N. Dillenburgerstraat 47, 's-Gravenhage.