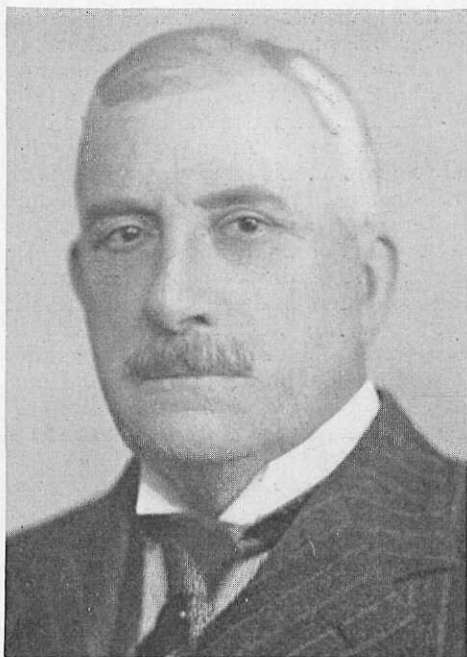


Kruimel, Joan Herman Anne. — Gedel. comm. N.V. Vereen. Kon. Papierfabrieken der fa. van Gelder Zonen, gevestigd te Amsterdam. — Geb. 13 Juli 1874 te Amsterdam. — Vader: Joan Gerard Kruimel, geb. 24 Juli 1845, firmant van v. Gelder Zonen. — Moeder: Amelia Christina Smidt van Gelder, geb. 29 Dec. 1848. — Op 16 Nov. 1909 te 's-Gravenhage geh. met Ida van Oordt. — Kinderen: Anna Petronella, geb. 11 Oct. 1910, gehuwd met Mr. Hendrik de Bie; Amelia Christina Joanna, geboren 18 Jan. 1912; gehuwd met Mr. Gerrit Johan ter Poorten; Ida



Henriëtte Françoise, geb. 17 Mrt 1914, geh. met Mr. Antony Ruys. – Na een particuliere

Handelsschool te Amsterdam te hebben doorlopen, vertoefde K. ter verdere opleiding eenigen tijd te Bonn en Londen. In zijn vaderland teruggekeerd, trad hij in 1892 in dienst bij de fabriek van de fa. van Gelder Zonen te Wormer. In 1895 werd hij aangesteld als procuratiehouder bij dezelfde

firma. Bij de omzetting in een N.V. in 1900 werd hij mededirecteur. In 1911 trad hij als zoodanig af, doch werd lid v. d. Raad v. Comm. – In 1922 nam K. de leiding op zich van de papierfabrieken te Velsen, welker belangen hij tot heden behartigt. Als pres.-comm. treedt hij sedert 1935 voor de vennootschap op. – In totaal vinden ca. 2440 arbeiders, benevens een staf van ongeveer 390 ingenieurs, employé's enz. hun dagelijksch werk in de fabrieken der N.V. Vereen. Kon. Papierfabrieken der fa. van Gelder Zonen, welke gevestigd zijn te Velsen, Apeldoorn, Renkum en Wormer. De distributie van de geheele productie der vennootschap, die per jaar ca. 140 millioen kg belooft, vindt plaats via de kantoren en magazijnen te Amsterdam en Rotterdam. – K. is voorts nog commissaris der N.V. Gebrs. Stork & Co's Apparatenfabriek te Amsterdam; lid van de Kamer van Koophandel en Fabrieken van Haarlem en Omstreken; o.a. lid van het Gen. „Onze Taal” en lid van het Kon. Nederl. Genootsch. voor Geslacht- en Wapenkunde. – Hij ondernam in den loop der jaren studiereizen naar Noorwegen, benevens naar verscheidene andere landen waar papierfabrieken gevestigd zijn, zooals Engeland, Amerika, Zweden, Finland en Duitschland. – Hij is een liefhebber van techniek, genealogie en heraldiek. – Hooge Duin en Daalscheweg 20, Bloemendaal.